

# UNEC & *Vous*



UNION NATIONALE  
DES ENTREPRISES  
DE COIFFURE

Pays de la Loire



**FORMATIONS 2026**

Hors-série

# Sommaire



4

## LES STAGES

*Le programme en détail  
de nos formations*

5

## PARTENARIAT KUST

*Le blond 360  
Tout en boucles*



6

## FORMATION EN EXCLUSIVITÉ CHIGNON ARTISTIQUE HAUTE COUTURE

10

## RÈGLES DE PRISE EN CHARGE

*La tarification 2026*



12

## NOTRE DÉMARCHE RSE

*Nos actions pour la transition  
écologique*



Union Nationale des Entreprises de Coiffure des Pays de la Loire  
3 rue Vasco de Gama - 44800 Saint-Herblain  
Tél. 02 40 71 06 54  
www.unec-pdl.fr  
contact@unec-pdl.fr  
UNEC Départementales (voir coordonnées sur www.unec-pdl.fr)  
UNEC - 24 rue Erlanger - 75016 PARIS

**Magazine trimestriel**  
Directeur de la publication : Magali Barantin  
Rédacteur en chef : Nathalie Departout  
Crédits photos : UNEC PDL - © Adobe Stock  
Maquette et impression :  xylème.com  
Édition Novembre 2026  
Dépôt légal : ISSN 2680-140X



**K**  
KUST

**La marque des coiffeurs  
pas comme les autres**



DÉCOUVRIR LA MARQUE SUR [KUST.FR](http://KUST.FR)

# Tendances 2026

1 JOUR - 350€

## EN HOMME

**FORMATEUR :** Maxence Duquesne

- Décryptez les tendances du moment
- Appropriiez-vous la gestuelle, la posture et la technique applicables à ce type de coupe
- Mise en pratique l'après-midi

### DATES & LIEUX

.26/01	St-Herblain (44)
.23/02	Mans (72)
.09/03	Vendée (85)
.13/04	Angers (49)
.02/11	Laval (53)



## EN FEMME

**FORMATEURS :**

Maxence Duquesne, Bastien Roger, Flore Gimenez et Inès Salmon

- La formation sera adaptée et personnalisée pour chaque participant afin de vous offrir une expérience unique et sur-mesure
- 3 coupes au programme : longue, mi-longue et courte

### DATES & LIEUX

.26/01	Mans (72)
.16/02	La Roche/Yon (85)
.02/03	Angers (49)
.09/03	St-Herblain (44)
.16/03	Laval (53)
.14/09	Angers (49)
.21/09	La Roche/Yon (85)
.05/10	St-Herblain (44)
.26/10	Mans (72)



# Événementiel

1 JOUR - 350€

Qualiopi  
processus certifié

En 2025  
ce stage  
a obtenu  
la note de :

9,4  
/ 10

**FORMATEURS :**

Bastien Roger, Flore Gimenez et Inès Salmon

- Maîtriser les bases et les points d'attaches rapides
- Renforcer ses bases en chignon et attache
- Faire évoluer une coiffure/chignon
- Savoir décrypter un visuel et conseiller la cliente

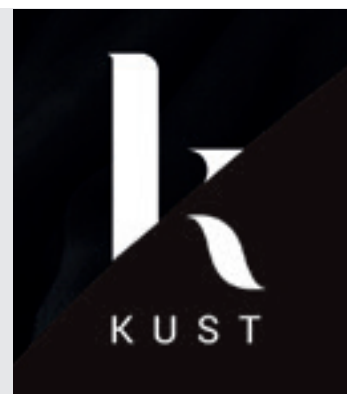
### DATES & LIEUX

.30/03	Mans (72)
.20/04	La Roche/Yon (85)
.27/04	Laval (53)
.04/05	Saumur (49)
.11/05	St-Herblain (44)
.09/11	Angers (49)
.16/11	Mans (72)
.23/11	La Roche/Yon (85)
.30/11	St-Herblain (44)
.30/11	Laval (53)



# Partenariat

## KUST



1 JOUR - **390€**

**FORMATEUR :** Javotte Ventrou

### LE BLOND 360

— by Kust

- Réviser les fondamentaux de la colorimétrie
- Créer des techniques tendances (crêpage, air touch, baby light, voiles)
- Savoir créer des nuances personnalisées avec le double gloss



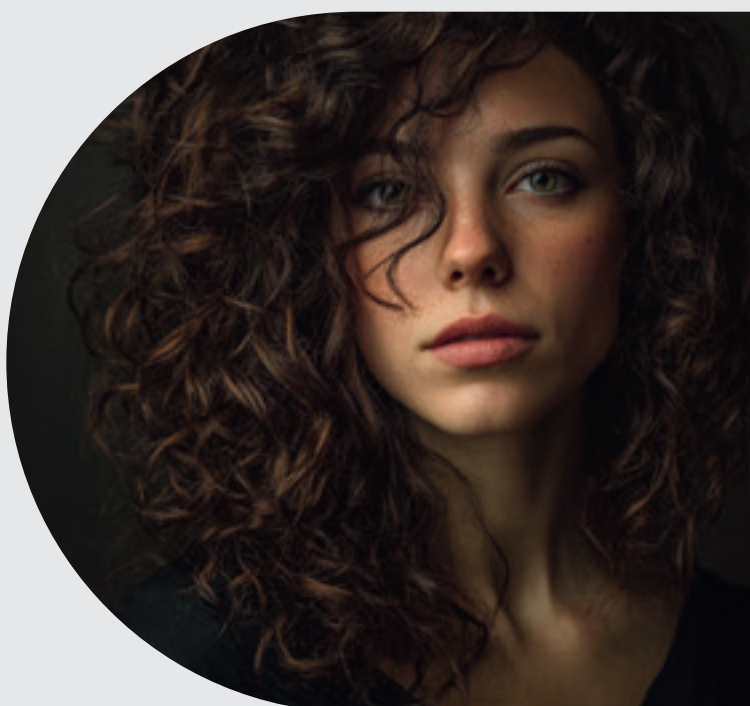
#### DATES & LIEUX

- .02/02 Angers (49)
- .27/04 Mans (72)
- .21/09 St-Herblain (44)

### TOUT EN BOUCLES

— by Kust

- Maîtrisez l'art de la coupe, du balayage et de la coiffure pour sublimer la boucle sous toutes ses facettes
- Coupe
- Balayage et coiffage



#### DATES & LIEUX

- .23/03 St-Herblain (44)
- .05/10 Mans (72)
- .02/11 Angers (49)

# En exclusivité

2 JOURS - **780€**

## CHIGNON ARTISTIQUE HAUTE COUTURE

**FORMATEUR :** Alexis Varenne

*Ce stage s'adresse aux professionnels de la coiffure, désireux de maîtriser toutes les techniques de la plus naturelle à la plus sophistiquée en fonction de la saison (P/E ou A/H), et savoir développer sa créativité.*

- Etre capable de proposer le service d'attaches tendances aux clients afin de développer son chiffre d'affaires.
- Etre capable de réaliser les attaches tendances proposées lors de la formation, en fonction de la saison.
- Etre capable de préparer la matière pour l'exécution de l'attache tendance.
- Etre capable de manipuler les produits associés aux attaches tendances.
- Etre capable d'associer différentes techniques pour développer sa dimension artistique.



### DATES & LIEUX

. 23 & 24/02 St-Herblain (44)

## MANAGER AUTREMENT



**FORMATEUR :** Emmanuelle Trubert-Cherier  
L'Oreille du Coiffeur

*L'UNION FAIT LA FORCE :  
MIEUX SE CONNAÎTRE POUR MIEUX  
MANAGER SON ÉQUIPE*

- Découvrir le HBDI
- Connaître son profil HBDI individuel
- Comprendre vos collaborateurs et/ou collègues, leurs différences, leurs forces
- Reconnaître le profil de vos interlocuteurs (collaborateurs, clients...)
- Adapter sa communication à la personne concernée selon son mode de compréhension
- Développer son CA en développant le bon argumentaire (par connaissance du profil de la cliente)



**Qualiopi**  
processus certifié

En 2025  
ce stage  
a obtenu  
la note de :

**9,8**  
/ 10

### DATES & LIEUX

. 27 & 28/04 St-Herblain (44)

. 05 & 06/10 Niveau 2 St-Herblain (44)

# Formation

1 JOUR - 350€

Qualiopi  
processus certifié

En 2025  
ce stage  
a obtenu  
la note de :

9,5  
/10

## GESTES 1<sup>ER</sup> SECOURS PSC

FORMATEUR : Protection Civile ou Sapeurs-Pompiers

La formation PSC1 a pour objectif de vous faire acquérir les compétences nécessaires pour faire face avec efficacité, à une situation de détresse vitale, dont le but est de stabiliser l'état de la victime avant l'arrivée des secours.

- Acquérir les connaissances essentielles pour secourir un blessé
- Être capable d'intervenir efficacement dans une situation d'urgence
- Savoir passer une alerte correcte
- Savoir préserver l'intégrité physique d'une victime avant sa prise en charge par les services de secours



### DATES & LIEUX

. 02/02 St-Herblain (44)  
. 23/03 Angers (49)  
. 11/05 Mans (72)

. 01/06 Laval (53)  
. 01/06 St-Herblain (44)  
. 29/06 La Roche/Yon (85)  
. 12/10 Angers (49)

# Stages à la demande

**Si parmi les stages proposés, vous souhaitez les réaliser dans votre Salon** ou chez un(e) collègue, à une date autre que le lundi, c'est toujours possible. 2 conditions sont nécessaires :

- La disponibilité du formateur à la date souhaitée
- Un minimum de 6 participants

**Si vous souhaitez faire un stage sur une thématique ne figurant pas au catalogue**, là aussi c'est possible :

- 3 conditions sont nécessaires :
- La disponibilité du formateur à la date souhaitée
  - Un minimum de 6 participants
  - Une salle disponible (dans votre salon, au CFA ou autre)

**Stages I2CR hors catalogue pouvant être ouverts à la demande :**

Ils sont ouverts en fonction du nombre de salons intéressés par la thématique. Les lieux et dates sont déterminés selon la localisation des inscrits



Les stages I2CR pouvant être ouverts :

Comment (bien) vendre mon salon ?

2 JOURS - 498€

Certification qualité Qualiopi : Ce stage a obtenu la note de 9,8/10 en 2025

Développer mon business coiffure ?

3 JOURS - 747€

Stabiliser son entreprise

4 JOURS - 996€

# Stages juniors

1 JOUR - 129€

Ces stages réservés aux alternants avec prise en charge par l'Opcv (apprentis sous réserve d'avoir cotisé) ou sans prise en charge (contrat de Pro, jeunes en cursus scolaire ou école privée) sont faits spécifiquement pour eux, afin de les mettre en valeur, de leur donner confiance en eux et en leurs compétences.

Pour tous les niveaux du CAP au BP/BTS.

## MES 1<sup>ERS</sup> PAS DANS LE MONDE DES BARBERS

### DATES & LIEUX

- . 16/03 Mans (72)
- . 30/03 St-Herblain (44)

## MES 1<sup>ERS</sup> PAS DANS LES TECHNIQUES D'ÉCLAIRCISSEMENTS

### DATES & LIEUX

- . 13/04 Mans (72)
- . 20/04 St-Herblain (44)



# Devenir jury d'examen

1 JOUR - 245€

Qualiopi  
processus certifié

En 2025  
ce stage  
a obtenu  
la note de :

9,9  
/ 10

### FORMATEUR : les CEE

Cette formation assurée par les CEE et un formateur Coiffure, vous permet de connaître le référentiel d'examen et de pouvoir ainsi justifier en toute impartialité et sérénité.

- Acquérir les connaissances essentielles pour lire et comprendre le référentiel
- Étudier et analyser des référentiels CAP, BP et CS coiffure
- Connaître les critères d'évaluation
- Appréhender les méthodes d'évaluation de son apprenti dans son salon et des candidats lors des examens

### LES PRÉ-REQUIS

- Être titulaire du CAP a minima pour justifier les CAP
- Être titulaire du BP a minima pour justifier les autres niveaux

### DATES & LIEUX

Justifier les CAP

- . 19/01 St-Herblain (44)

Pour les autres départements,  
les dates seront communiquées  
dès que nous les connaissons.



# Planning

## STAGES 2026

### LOIRE-ATLANTIQUE - 44 Pôle Coiffure de St Herblain

19 janvier	Devenir jury d'examen CAP
26 janvier	Coupe Homme
2 février	PSC 1 <sup>ers</sup> Secours
23 & 24 février	Chignons Haute Couture
9 mars	Coupe Femme
23 mars	Tout en Boucle
30 mars	Junior - Barber
20 avril	Junior - Techniques d'éclaircissement
27 & 28 avril	Manager autrement - niveau 1
11 mai	Coiffure Évènementielle
1er juin	PSC1 1 <sup>ers</sup> Secours
21 septembre	Le Blond 360
5 octobre	Coupe Femme
5 et 6 octobre	Manager autrement - niveau 2
30 novembre	Coiffure Évènementielle

### SARTHE - 72 Maison de la Coiffure du Mans

26 janvier	Coupe Femme
23 février	Coupe Homme
16 mars	Junior - Barber
30 mars	Coiffure Évènementielle
13 avril	Junior - Techniques d'éclaircissement
27 avril	Le Blond 360
11 mai	PSC 1 <sup>ers</sup> Secours
5 octobre	Tout en Boucle
26 octobre	Coupe Femme
16 novembre	Coiffure Évènementielle

### MAINE-ET-LOIRE - 49

2 février	Le Blond 360	CCI Angers
2 mars	Coupe femme	CCI Angers
23 mars	PSC1 1 <sup>ers</sup> Secours	Lieu à venir
13 avril	Coupe Homme	Lieu à venir
4 mai	Coiffure Évènementielle	CCI Angers
14 septembre	Coupe Femme	Lieu à venir
12 octobre	PSC 1 <sup>ers</sup> Secours	Lieu à venir
2 novembre	Tout en Boucle	Lieu à venir
9 novembre	Coiffure Évènementielle	Lieu à venir

### MAYENNE - 53

16 mars	Coupe femme	URMA Laval
27 avril	Coiffure Évènementielle	URMA Laval
1 juin	PSC 1 <sup>ers</sup> Secours	URMA Laval
2 novembre	Coupe Homme	Lieu à venir
30 novembre	Coiffure Évènementielle	Lieu à venir

### VENDÉE - 85

16 février	Coupe Femme	CMA La Roche-sur-Yon
9 mars	Coupe Homme	Pro Duo la roche sur Yon
20 avril	Coiffure Évènementielle	CMA La Roche-sur-Yon
8 juin	Techniques de Balayage	Pro Duo La Roche-sur-Yon
29 juin	PSC1	CMA La Roche-sur-Yon
21 septembre	Coupe Femme	Pro Duo La Roche-sur-Yon
23 novembre	Coiffure Évènementielle	Pro Duo La Roche-sur-Yon

# Informations

## PRATIQUES

### **Vous signez la demande de prise en charge et nous nous occupons de tout le reste**

(dépôt du dossier au FAFCEA/OPCOEP ; gestion des frais annexes ; émargement...)

## LES TARIFS 2026

Tarifs non soumis à TVA

La journée de formation :

**À partir de 350 €**  
+ 100€ de frais administratifs  
pour les non-adhérents

**Tarif unique alternant 129 €**  
Uniquement sur les stages « Spécial apprenti »  
(apprentis, contrat de pro et cursus scolaire)

**SONT INCLUS DANS LE TARIF :** pauses et supports.

### **NE SONT PAS INCLUS :**

Le déjeuner, les frais administratifs (offerts aux adhérents).  
Les têtes malléables sont mises à disposition et récupérées à l'issue du stage sauf pour les stages de coupes courtes où le participant peut partir avec s'il le souhaite.

**RÉSERVATION :** un acompte de 30% est demandé pour valider votre inscription. Le solde sera facturé à l'issue du stage, déduction faite de la prise en charge FAFCEA ou OPCOEP.



### La prise en charge financière (selon critères 2025)

#### **FAFCEA**

Prise en charge 2025

25 €/h pour les stages transverses  
35€/h pour les stages techniques

#### **OPCO EP**

Prise en charge 2025

25€/h pour les stages techniques  
30€/h pour les stages transverses

Nous bénéficions de la subrogation auprès des organismes financeurs

*Vous ne réglez que le reste à charge, après déduction de l'acompte*

Nous nous chargeons d'adresser vos dossiers

*au FAFCEA pour les artisans à l'OPCO EP pour les salariés*

Nous enregistrons pour vous vos frais annexes

*Après envoi des justificatifs et de la feuille de frais signée et tamponnée*

# Bulletin d'inscription Stages 2026

Nous vous invitons à compléter ce document pour les inscriptions aux stages. Cochez les cases et complétez les renseignements demandés. Envoyez-nous votre bulletin par mail à [formation@unec-pdl.fr](mailto:formation@unec-pdl.fr) avec copie du **virement bancaire de l'acompte de 30% (le solde sera à régler par l'envoi de la facture à l'issue du stage)**. Ce bulletin est téléchargeable sur [unec-pdl.fr](http://unec-pdl.fr) / rubriques stages > Inscription

Enseigne commerciale .....

Nom et prénom gérant(e) .....

Adresse .....

Ville ..... Code postal .....

Tél. salon ..... Tél. portable gérant(e) .....

E-mail .....

N° siret .....

## Stages choisis (Toutes les informations demandées sont obligatoires)

<b>Stage choisi :</b>			
Date du stage :	..... / ..... / 2026	Lieu :	
Nom :		Prénom :	
Statut :	<input type="checkbox"/> Chef entreprise non salarié	Date de naissance :	..... / ..... / .....
	<input type="checkbox"/> Salarié	N° sécurité sociale :	
<input type="checkbox"/> Apprenti			
<b>Email du stagiaire :</b>		<b>Tél du stagiaire :</b>	

<b>Stage choisi :</b>			
Date du stage :	..... / ..... / 2026	Lieu :	
Nom :		Prénom :	
Statut :	<input type="checkbox"/> Chef entreprise non salarié	Date de naissance :	..... / ..... / .....
	<input type="checkbox"/> Salarié	N° sécurité sociale :	
<input type="checkbox"/> Apprenti			
<b>Email du stagiaire :</b>		<b>Tél du stagiaire :</b>	

Tarifs	Frais pédagogiques	Frais dossier	Frais administratif
Adhérent	De 350 € à 390 € - 175€ pour les apprentis	30 €	Offert
Non Adhérent	De 350 € à 390 €	30 €	100 €
Apprenti stages (réservé aux apprentis)	129 €	Offert	Offert

Pour une inscription à plus de 1 stage, photocopiez ce bulletin ou téléchargez-le sur notre site.



3 rue Vasco de Gama  
44800 Saint-Herblain

Je refuse que l'Unec utilise mes données personnelles pour sa communication.

Date ..... / ..... / .....

Signature :

Les informations recueillies sur ce formulaire sont enregistrées dans un fichier informatisé pour la gestion de nos adhérents. Conformément à la loi informatique et libertés et au Règlement Général sur la Protection des Données, vous pouvez exercer vos droits d'accès aux données, au déréférencement, à la portabilité et d'opposition vous concernant et les faire rectifier en nous contactant.

Unec Pays de la Loire

---

## et la RSE

À l'instar de l'Unec nationale qui a publié, l'année dernière, le Guide de la Transition Écologique, dans le cadre des politiques RSE mises en place dans les salons de coiffure, **l'Unec Pays de la Loire adopte, pour ses stages une démarche éco responsable, afin de réduire sa consommation de papier, protégeant ainsi les forêts et sa production de déchets.**



### *C'est ainsi que depuis 2025 :*



Tous les devis, contrats de formation, programme ... vous sont envoyés par mail afin de limiter l'utilisation de feuilles de papier.



Les verres à eau et les gobelets à thé ou café sont en matière réutilisable (Polypropylène sans bisphénol A, plastique organoleptique n'altérant pas le goût des produits contenus dans le gobelet). Les touillettes à café/thé sont en bambou.



Lorsque les déjeuners sont sous la forme de plateaux-repas, nous privilégions des fournisseurs locaux engagés dans la même démarche (matière recyclable, couverts en bambou...)



Les bouteilles d'eau ont été supprimées : à la place, vous trouverez des carafes d'eau micro filtrée, utilisables pour la durée du stage et le déjeuner.

---

**Concernant les têtes malléables, celles-ci vous sont gracieusement fournies par l'Unec Pays de la Loire et ne sont pas incluses dans les frais pédagogiques.**

Cela limite les commandes et l'impact environnemental car celles-ci viennent de Chine la plupart du temps.

De ce fait, nous les récupérons pour les utiliser pour d'autres sessions.

Les seuls stages où vous pouvez repartir avec la tête sont les stages coupes sur cheveux bouclés et coupe courte.

Télécharger ici le :

[Guide Coiffure de la transition écologique](#)

## *Service Formation*

formation@unec-pdl.fr

Tél : 02 40 71 06 54

[Catalogue des formations en ligne](#)

## *Service Adhésion*

contact@unec-pdl.fr

Tél : 02 40 71 05 54



**UNION NATIONALE  
DES ENTREPRISES  
DE COIFFURE**

Pays de la Loire

Unec Pays de la Loire - 3 rue Vasco de Gama  
44800 SAINT-HERBLAIN

# UNEC & Vous

*Rejoignez  
nous!*



UNION NATIONALE  
**DES ENTREPRISES  
DE COIFFURE**

Pays de la Loire



LES BONNES RAISONS D'ADHÉRER

VERSEMENTS & CONTRIBUTIONS

BULLETIN D'ADHÉSION UNEC

**ADHÉSION 2026**

Hors-série

# Edito

## Être utile par *passion*

**2024** fut l'année de la représentativité, le moment où l'on a déterminé le poids réel de notre profession.

Les résultats qui ont été communiqués début 2025 place une fois encore l'Unec en tête de la représentation de la Branche Coiffure.

Sur le nombre de salons adhérent soit à l'Unec, soit auprès de l'autre syndicat, les chiffres parlent d'eux-mêmes car nous représentons :

- 78% des salons
- 60% des salariés

Un grand merci à tous pour votre soutien.

**2025**, fut une année assez difficile pour nos artisans coiffeurs

**L'impact économique s'est reporté sur :**

- Nos adhésions en forte baisse sur tous les territoires,
- La formation de nos chefs d'entreprise et les salariés entraînant la morosité des entreprises à investir pour développer leur business.

Certains de nos adhérents se positionnent pour ne pas renouveler leur adhésion mais sans vous, notre Président National ne peut pas faire avancer les dossiers auprès du Gouvernement.

**Nous avons donc réagi.** La manifestation du 30 juin dernier, qui a rassemblé plus de 350 professionnels à Paris, a été une 1<sup>ère</sup> étape. Les réseaux sociaux, la PQR se sont fait le relais de nos revendications et nous avons été entendus.

Continuons ensemble !

**Vous avez fait entendre votre voix dans les départements de l'UNEC Pays de la Loire**, vous avez été nombreux à répondre aux différentes sollicitations afin de se projeter sur notre future Organisation Patronale.

En 2025, nous avons fait le choix stratégique d'entrevoir une nouvelle ère de formateurs. Le programme de **formation 2026** sera différent des autres années. Vous découvrirez des stages avec des thématiques plus complètes et dont le contenu variera en fonction des évolutions tendances. Nos clients sont aguerris. Soyons réactifs et créatifs.

Les tarifs resteront inchangés par rapport à 2025, pour préserver vos finances.

Vos juniors peuvent participer à tous les stages, sous votre responsabilité quant à leurs compétences pour suivre ledit stage, la facturation sera alors celle de la prise en charge OPCO, soit 175 €.

Toute l'équipe Unec Pays de la Loire - les élus et l'équipe administrative - reste à votre écoute pour qu'ensemble nous fassions évoluer la profession et passer ainsi le relais à cette jeune génération enthousiaste, souvent exubérante mais tellement dynamique, innovante et qui nous bouscule.

Notre devise : Être utile par passion

Magali BARANTIN  
Présidente Unec Pays de la Loire



*Dans 20 ans, nous serons plus  
déçus par les choses non faites  
que par celles faites.  
Alors sortons des sentiers battus.*

*Mark Twain*

Bulletin d'adhésion  
à retrouver **en page 5**  
ou à télécharger sur  
[unec-pdl.fr](http://unec-pdl.fr)  
rubrique adhésion

Unec Pays de la Loire

Pourquoi adhérer ?

*les bonnes raisons*

L'Unec défend les intérêts des coiffeurs, répond à **toutes vos questions et vous soutient dans toutes les situations**. Nous le prouvons tous les jours avec une augmentation continue du nombre d'adhérents.



**M'ACCOMPAGNER DANS LA  
GESTION DES RESSOURCES  
HUMAINES**



**DROIT DU TRAVAIL**

Rédaction des contrats  
et des avenants  
Rupture de contrat  
*rupture conventionnelle,  
licenciement pour inaptitude...*  
Grille des salaires

**ÊTRE EN CONFORMITÉ  
AVEC LA LOI**



**AFFICHAGE DANS  
MON SALON ET DÉMARCHES  
OBLIGATOIRES**

Se doter des documents  
obligatoires (DUERP)  
Mettre en place l'affichage  
obligatoire en salon  
Avoir connaissance des évolutions  
réglementaires

**BÉNÉFICIER  
DE TARIFS NÉGOCIÉS**



**ASSURANCES, BANQUES,  
SERVICES, PRODUITS DE  
COIFFURE**

Offres partenaires  
négociées par l'Unec  
régionale et nationale :  
Boutique en ligne  
[Lecoiffeurpro.com](http://Lecoiffeurpro.com), Sacem,  
fournisseurs...

**ÊTRE INFORMÉ EN CONTINU  
SUR LE MÉTIER**



**CHIFFRES,  
INFOS PERTINENTES,  
ÉVÉNEMENTS ET TENDANCES**

Unec & Vous  
Newsletters régulières  
*offres spéciales, avantages, règlements,  
lois et nouveaux dispositifs...*  
Accès à l'espace adhérent Unec  
Pays de la Loire et Unec nationale

**ME FORMER ET FORMER  
MES SALARIÉS**



**GRAND CHOIX DE THÈMES,  
QUALITÉ ET  
PROFESSIONNALISME**

L'Unec est un organisme  
de formation certifié Qualiopi.  
La gestion de vos dossiers de prise  
en charge est assurée à 100 % par  
le service formation

**TROUVER UN(E) APPRENTI(E)  
AU SEIN DE CFA GÉRÉS  
PAR L'UNEC**



L'Unec Pays de la Loire  
est l'organisme gestionnaire  
du CFA 44 et du lycée P Masson  
de St-Herblain.

L'Unec Sarthe gérant,  
pour sa part, le CFA du Mans.

# Versements de vos contributions 2026

## 3 VERSEMENTS OBLIGATOIRES SONT À FAIRE : NE LES OUBLIEZ PAS !

Sans ces versements, à partir de FEVRIER vous n'avez plus de prise en charge pour les formations de vos salariés.

1

Le 1<sup>er</sup>, via la DSN, pour la contribution légale à la formation : 0,55% de la masse salariale

### Contribution légale à la formation :

Cette contribution légale Formation et Alternance est à verser désormais à l'Urssaf via la DSN.

2

Le 2<sup>nd</sup>, via le portail [www.contrib.opcoep.fr](http://www.contrib.opcoep.fr) pour la contribution conventionnelle à la formation 0,40 % de la masse salariale

### Contribution conventionnelle OBLIGATOIRE à la formation :

Elle a pour objet le développement de la formation professionnelle : actions prioritaires pour les entreprises de la branche, accroissement des capacités de financement des actions de formation mises en place par les entreprises...

3

Le 3<sup>ème</sup>, via le portail [www.contrib.opcoep.fr](http://www.contrib.opcoep.fr) pour la contribution conventionnelle au dialogue social : 0,08% de la masse salariale

### Contribution conventionnelle pour le financement du dialogue social.

Par accord collectif, les partenaires sociaux des branches professionnelles ont défini une contribution supplémentaire en faveur du financement du dialogue social. L'Opco EP reste le collecteur et les contributions au titre de la masse salariale N-1 sont à verser en année N **avant le 1<sup>er</sup> mars** de l'année N (les contributions 2026 au titre de la masse salariale 2025 sont à verser avant le 1<sup>er</sup> mars 2026).

La réouverture du portail de déclaration Contrib Opcoep est prévue en janvier 2026 pour la déclaration et le versement des contributions conventionnelles 2026 au titre de la masse salariale 2025.

**C'est le versement des contributions conventionnelles qui vous permet, à compter de février 2026, de bénéficier de la prise en charge des formations de vos salariés, même si les fonds issus de la contribution légale sont épuisés.**

**Il est donc important - et obligatoire - de verser ces contributions conventionnelles.**

# Versements de la taxe d'apprentissage 2026

<https://www.soltea.education.gouv.fr/espace-public/actualites/employeurs-5-bonnes-raisons-de-repartir-votre-solde>

**Le solde de votre taxe d'apprentissage ne pouvant plus être versé aux CFA de la Coiffure, pensez à la verser à un établissement géré par votre Branche Professionnelle de la Coiffure.**

Versez au Lycée P Masson (3 rue Vasco de Gama 44800 St Herblain) géré par l'Unec Pays de la Loire.

N° UAI du LPPC P Masson : 0440267B



# Bulletin d'adhésion 2026

Nous vous invitons à compléter ce document pour adhérer à l'Unec ou pour renouveler votre adhésion. Cochez les cases et complétez les renseignements demandés. Envoyez-nous votre bulletin par e-mail : [contact@unec-pdl.fr](mailto:contact@unec-pdl.fr)

Adhésion  
tarif annuel TTC  
(net de taxe)

Salon principal  
avec salarié\*  
**310 €**

Salon  
sans salarié  
**280 €**

Coiffeur  
à domicile  
**137 €**

2<sup>ème</sup>, 3<sup>ème</sup>  
salons...  
**58,80 €**

\*Y compris apprentis

## OFFRE PARRAINAGE = - 50%

(vous parrainez un nouveau salon non adhérent 2024 & 2025, parrain et filleul bénéficiaire de 50% de réduction)

Salon principal

Salon à domicile

Salon sans salarié

Enseigne commerciale .....

Nom ..... Prénom .....

Date de naissance ..... / ..... / .....

Adresse .....

Ville ..... Code postal .....

Tél. salon ..... Tél. portable gérant(e) .....

E-mail .....

N° Siret<sup>(1)</sup> ..... Identifiant TVA<sup>(1)</sup> : FR .....

Date de début d'activité ..... / ..... / ..... Effectif à ce jour ..... salariés / ..... apprentis

## 2<sup>ème</sup>, 3<sup>ème</sup> ... salons

Enseigne .....

Adresse .....

Ville ..... Code postal .....

N° Siret<sup>(1)</sup> ..... Identifiant TVA<sup>(1)</sup> : FR .....

Date de début d'activité ..... / ..... / ..... Effectif à ce jour ..... salariés / ..... apprentis

Montant total de votre cotisation : ..... €

Par prélèvement

en 1 fois  en 3 fois  en 10 fois

Sauf cotisation à 58,80 € = prélèvement en 1 fois remplir le SEPA ci-après

Par virement : FR76 1380 7000 3636 0191 9069 369  
BIC : CCBPFRPPNAN

Paiement de la cotisation 2026  
(cochez les cases correspondant à votre choix)

Dès l'adhésion, celle-ci est due dans son intégralité, même en cas de résiliation en cours d'année. Le règlement par prélèvement en plusieurs échéances n'est qu'une facilité de paiement. Les chèques ne sont pas acceptés.



3 rue Vasco de Gama 44800 Saint-Herblain

Je refuse que l'Unec utilise mes données personnelles pour sa communication.

Date ..... / ..... / .....

Signature :

Les informations recueillies sur ce formulaire sont enregistrées dans un fichier informatisé pour la gestion de nos adhérents. Conformément à la loi informatique et libertés et au Règlement Général sur la Protection des Données, vous pouvez exercer vos droits d'accès aux données, au déréférencement, à la portabilité et d'opposition vous concernant et les faire rectifier en nous contactant. Cette cotisation est à déduire intégralement dans votre comptabilité, au titre des frais et charges (art. 39 CGI) par inscription de la dépense au compte "Frais divers" (compte 628 en vertu des règles du PDG) de l'exercice auquel elle se rattache.

(1) Données obligatoires suite à la réforme de la facturation dématérialisée.

# Païement par prélèvement



Vous avez opté pour le prélèvement automatique de votre cotisation. Veuillez compléter la demande de prélèvement ci-dessous, le signer et joindre votre RIB. Envoyez le tout par e-mail : [contact@unec-pdl.fr](mailto:contact@unec-pdl.fr) ou par voie postale à l'adresse : **3 rue Vasco de Gama - 44800 Saint-Herblain**

## AUTORISATION ET DEMANDE DE PRÉLÈVEMENT SEPA

**OUI** j'autorise le créancier ci-dessous à faire prélever en sa faveur, auprès de l'établissement teneur de mon compte, les sommes dont je suis redevable au titre de l'adhésion annuelle à l'Union Nationale des Entreprises de Coiffure Pays de la Loire.

La présente demande est valable jusqu'à annulation de ma part à notifier en temps voulu au créancier. Le mandat devient automatiquement caduc en cas de non-utilisation pendant une période de 36 mois

Identifiant créancier SEPA  
**FR68ZZZ545103**  
Nom et adresse du créancier



**3 rue Vasco de Gama  
44800 Saint-Herblain**

### TITULAIRE DU COMPTE

Nom ..... Prénom .....

Adresse .....

Ville ..... Code postal .....

### COMPTE À DÉBITER

Domiciliation .....

BIC (SWIFT) .....

IBAN .....

R.U.M. (Référence Unique Mandat) n° adhérent .....

Type de prélèvement  en 10 fois  en 3 fois  en 1 fois  
**(Cotisation de 58,80€ : 1 seul prélèvement)**

### Joignez votre rib.

Date ..... / ..... / .....

Signature :

Les informations contenues dans la présente autorisation seront utilisées pour les seules nécessités de la gestion et pourront donner lieu à l'exercice du droit individuel d'accès auprès du créancier à l'adresse ci-dessus, dans les conditions prévues par la délibération n° 80 du 01/04/1980 de la commission informatique et libertés.

# Cabinet SwissLife OREM Patrimoine



## SOLUTION ADAPTÉE

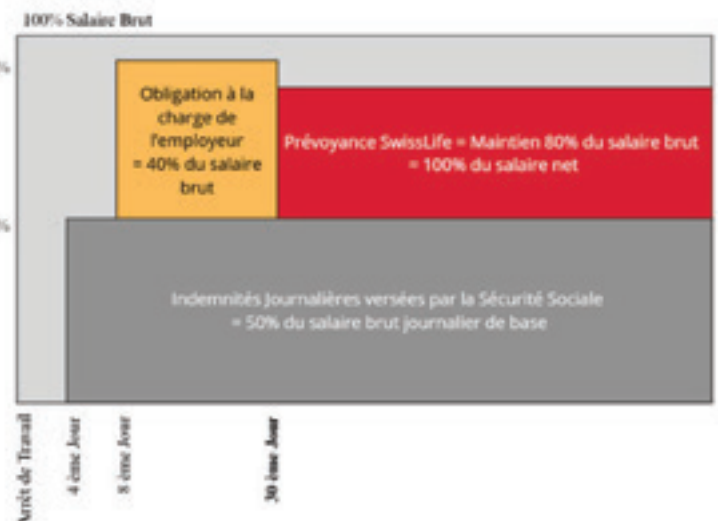
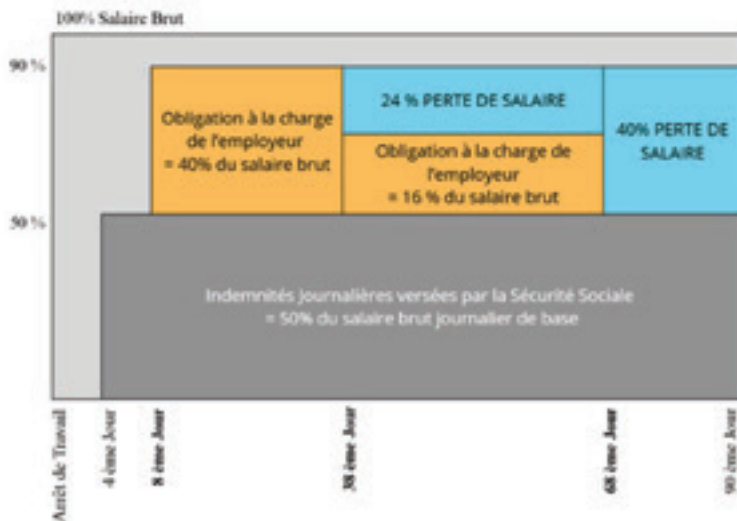
### Prévoyance Collective

Avantages  
Exclusifs  
Adhérents  
UNEC PDL

- Couvre le **complément d'indemnisation** au titre de la mensualisation restant à votre charge sur votre propre trésorerie, en cas d'Incapacité Temporaire de Travail (ITT) du salarié.
- **Réduit la franchise** en cas d'arrêt de travail à **30 jours au lieu de 90 jours** (CCN de la Coiffure) avec maintien de 80% du salaire brut.
- **Augmentation des garanties « capital décès » et « invalidité permanente » pour votre salarié.**

## Obligation CCN

SwissLife



Cabinet SwissLife Olivier RAMOS  
Nantes - Saint Nazaire - Ancenis  
02 40 24 15 13 - nantes@agence-swisslife.fr